

# TOP

## Wat is een TOP?

Een TOP is een Toeristisch Overstappunt.

Vanuit deze speciaal ingerichte locatie kunt u wandelen of fietsen via diverse bewegwijzerde routes. Zo ontdekt u gemakkelijk de mooiste plekken van de regio. Een TOP is herkenbaar aan de ruim vijf meter hoge groene halm. Meer informatie over deze en andere TOP's vindt u op:

[www.toproutenetwerk.nl](http://www.toproutenetwerk.nl)

## Meer routes

Op bovenstaande website vindt u ook meer (bewegwijzerde) fiets- en wandelroutes die u vanaf deze TOP kunt oppakken.

QR-code smartphone:



[www.alletops.mobili/maasland](http://www.alletops.mobili/maasland)

## Toeristisch Overstappunt Maasland

### Routes

#### Fietsen

##### Vlietlandenroute, 27 km

Markering via de fietsknooppunten:  
41 - 74 - 72 - 67 - 68 - 63 -  
61 - 56 - 60 - 62 - 66 - 39 - 41

Bij knooppunt 62 maakt u gebruik van het veerpontje 'De Trekschuit' (zelf handmatig bedienen). In gebruik van april t/m oktober.

##### Midden-Delflandroute, 33 km

Markering via de fietsknooppunten:  
39 - 38 - 40 - 42 - 75 - 76 - 72 - 67 -  
68 - 63 - 61 - 56 - 60 - 33 - 34 - 39

#### Wandelen

##### Lekker onderweg route, 6 km

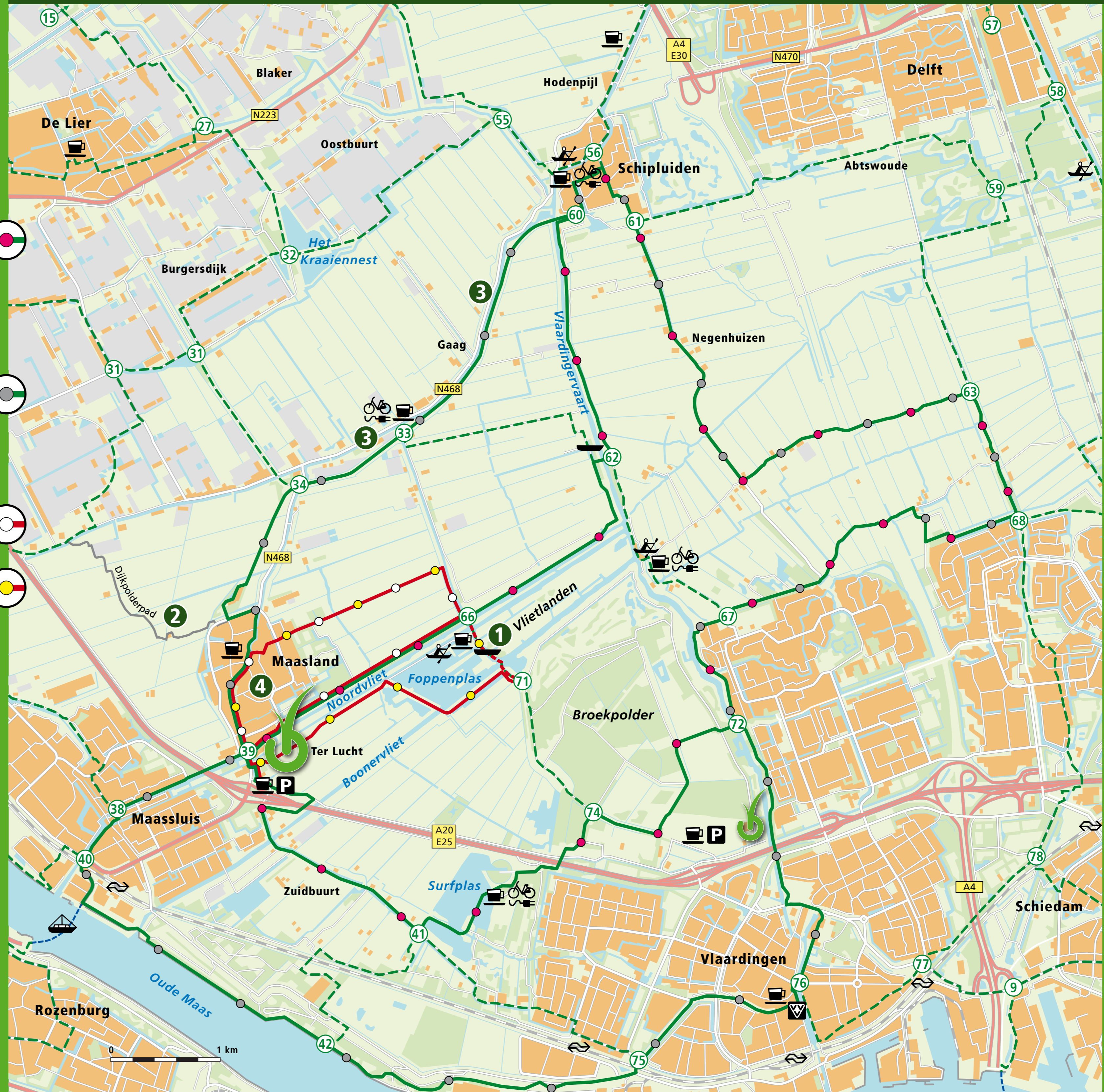
Markering: gele ronde stickers met pijl

##### Lekker onderweg route – zomer, 6,5 km

Markering: gele ronde stickers met pijl  
Onderweg maakt u een oversteek met veerpont 'De Kwakel'. In gebruik van april t/m oktober.

### NAP -1,30 m

Zuid-Holland ligt voor het grootste deel onder de zeespiegel. Momenteel bevindt u zich op 1,30 meter onder NAP (Normaal Amsterdams Peil).



### Legenda

- Toeristisch Overstappunt
- Fietsknooppunt
- Oplaadpunt elektrische fiets
- Parkeerterrein
- Horeca
- Station
- VWV
- Kano/bootverhuur
- Fiets-voetveer
- Autoveer
- Tips in de omgeving

# In de omgeving



## Midden-Delfland

Welkom in Midden-Delfland; een agrarische gemeente met een oer-Hollands polderlandschap. In de 'Cittaslow' hoofdstad van Nederland staat de kwaliteit van leven hoog in het vaandel. Verken het groene en waterrijke gebied tussen Rotterdam en Den Haag te voet, op de fiets en over het water en geniet van de natuur, de rust en de ruimte.

Het agrarisch cultuurlandschap, waar de koeien in de wei staan, kenmerkt Midden-Delfland. De prachtige rijksmonumentale boerderijen en kerken zijn zeker een foto waard.

De dorpen Maasland, Schipluiden, Den Hoorn en de buurtschappen de Zweth en 't Woudt vormen de parels in het landschap. Hier geniet u van de streekproducten die geserveerd worden op de terrassen van de horecabedrijven. Neem ambachtelijk gemaakte kaas of heerlijke jam mee naar huis als aandenken.

Mede mogelijk gemaakt door:



Europees Landbouwfonds voor Plattelandsontwikkeling: Europa investeert in zijn platteland.



Foto: Henk Groenendaal

### ① Veerpont De Kwakel (3 km)

Tussen de Kwakelweg en het recreatiegebied de Broekpolder vaart veerpont De Kwakel. De veerpont vaart door het natuurgebied de Vlietlanden en legt ook aan bij café-restaurant 't Jachthuis. Wandel- en fietstochten worden nog interessanter als u deze pont, gerund door vrijwilligers, neemt!  
De Kwakel vaart tussen fietsknooppunt 71 en 66. Mei t/m september: dagelijks van 11.00 tot 17.50 uur, april en oktober: alleen in het weekend.



Foto: Wili Hoogstad

### ③ Streekproducten Midden-Delfland (4-6 km)

Geniet van het goede leven in Cittaslow Midden-Delfland. Bij Hoeve Bouwlust proeft u ambachtelijk boerenijs en bij Zuivelboerderij Van Winden koopt u heerlijke boerenkaas (dinsdag- en vrijdagmiddag, zaterdag). Onderweg komt u ook vele horecagelegenheden tegen waar u de streekproducten van Midden-Delfland kunt proeven.  
Adressen: Hoeve Bouwlust, Oostgaag 31 Maasland.  
Zuivelboerderij Van Winden, Gaagweg 36 Schipluiden.



Foto: Henk Groenendaal

### ② Dijkpolderpad (2 km)

Het Dijkpolderpad is een historisch kerkepad van ca. 2 kilometer lang. Dit pad werd vroeger vooral op zondag gebruikt als kortste weg om naar de kerk te gaan. Tegenwoordig loopt u er tussen de koeien en geniet u van het schitterende veenweidegebied van Midden-Delfland. Het Dijkpolderpad begint bij de Molenweide te Maasland.



Foto: Hajni Zsolcai

### ④ Museum De Schilpen (1,5 km)

Museum De Schilpen heeft een levendig kruidenierswinkeltje, waar snoepgoed en snuisterijen uit grootmoeders tijd te koop zijn. In het museum zijn diverse stijl-kamers te zien van rond 1900. De boekenhoek biedt veel informatie over de streek. Het museum ligt aan een historisch schelpenpleintje in Maasland.  
Adres: 's-Herenstraat 24 Maasland.  
Openingstijden: za. 10.00 tot 17.00 uur, van mei t/m sept. ook op wo-middag.



## HOF VAN DELFLAND

*Midden in het leven*

Welkom in de Hof van Delfland! Vanaf deze plek kunt u dit gebied verkennen en beleven - te voet, op de fiets of misschien wel in een bootje of kano.

De Hof van Delfland is een netwerk van groengebieden en landschappen midden tussen de levendige steden Den Haag, Delft, Zoetermeer en Rotterdam. Kern van het gebied is het beschermde veenweidelandschap van Midden-Delfland en Oude Leede. U kunt in Hof van Delfland genieten van bossen, parken, waterrijke gebieden, historische dorpjes, heerlijke streekproducten en de gastvrijheid van onze ondernemers. Wat is úw favoriete plekje in de Hof van Delfland?

